

## ◆グランドメゾン 本郷◆

### \*Life Information\*

- ・藤森中学校 約830m
- ・本郷小学校 約470m
- ・東名幼稚園 約350m
- ・本郷公園 約300m
- ・名東区役所 約740m
- ・トップワン食品館本郷店 約300m
- ・マックスバリュ本郷店 約640m
- ・ファミリーマート猪高台店 約600m

### ☆☆おすすめポイント☆☆

- ・東山線本郷駅徒歩約8分
- ・ペット飼育可能（規約有）
- ・お風呂に窓があり換気◎

No: 02825008

※図面と現況に相違がある場合は現況を優先とします。なお、売却済の場合はあしからずご了承ください。

全国に広がるネットワーク

**HOUSEDO**

### この物件に関するお問い合わせは

ホーム建材 株式会社  
ハウズドゥ！  
上社店

**0120-703-211**

TEL:052-703-3211 FAX:052-703-3212

愛知県名古屋市名東区上社4-141

愛知県知事(3)第21974号

(公社)全国宅建物取引業保証協会会員

(公社)愛知県宅建物取引業協会会員

東海不動産公正取引協議会加盟

<https://kamiyashiro-housedo.com>



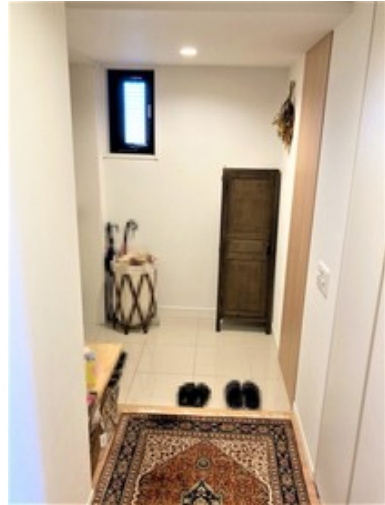
## グランドメゾン本郷

価格	<b>4,080</b>	万円
----	--------------	----

所在地	愛知県名古屋市名東区本郷1丁目		
交通	名古屋市東山線 本郷駅 徒歩8分 名古屋市東山線 藤が丘駅 徒歩13分 名古屋市東山線 上社駅 徒歩14分		
専有面積	78.99㎡(壁芯)	間取り	2LDK
管理費	14,300円/月	修繕費	9,300円/月
駐車場	空有(14,000円/月)	建物階数	6階建 4階部分
バルコニー	南向 14.28㎡		
構造	RC		
現況	空	総戸数	26戸
完成	2014年(平成26年)02月		
設備	・システムキッチン・カウンターキッチン・食器洗浄乾燥機・浴室乾燥機・浴室に窓・追焚機能・浄水器・洗浄便座・デイスパーザー・床暖房・ウォークインクローゼット・収納スペース・シューズインクローゼット・複層ガラス・オートロック・モニター付インターホン・エレベーター・宅配BOX・都市ガス・電気・上水道・下水道・室内洗濯機設置可・給湯器・24時間換気システム・駐輪場・バイク置場・全居室フローリング・全居室収納有り		
特記事項	・24時間ゴミ出し可・ペット相談		

建ぺい率	60%	容積率	200%
用途地域	2種住居	明渡	相談
規制	準防火地域、20m高度地区、緑化地域、都市機能誘導区域内、居住誘導区域内		
小学校区	本郷小学校(約470m/6分)	中学校区	藤森中学校(約830m/11分)
施工会社	小原建設株式会社		
管理会社	積和トータルサポート株式会社		
管理形態	全部委託	管理方式	管理人巡回
備考	2024年、2034年に修繕一時金として金450,000円が発生いたします 3LDKへの変更可能 町内会費：月額300円 インターネット使用料：月額1,430円 CATV受信料：月額440円 駐車場使用料：月額6,000円～14,000円 ペット飼育可：犬、猫等体長70cm、体重10kg以内、2匹まで 駐車場全機械式：区画により駐車できるサイズ違います(最低で全長4,700mm以下、全高1,750mm以下、区画により全長5,050mm以下、全高2,100mm以下) ・東名幼稚園 約350m ・本郷公園 約300m		
<専任>			

物件画像



※本地図及び物件資料の取り扱いには十分にご注意ください。みだりに口外されることによりお客様がトラブルに巻き込まれる恐れがございます。

